

1, Na horní lem zadního dílu našijeme lehce nataženou pruženku š. 2 cm.



2, Lem přehneme přes pruženku, prošijeme pružným stehem a sešijeme PD a ZD na bocích.



3, Dva díly ramínek sešijeme ne bocích (líc na líc).



4, Ramínka přatočíme.



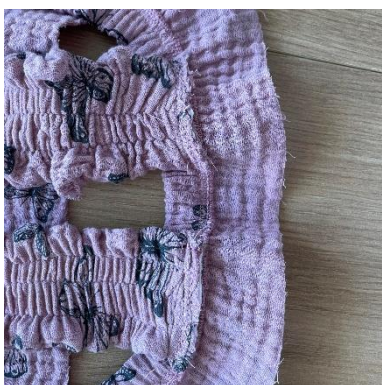
5, Ramínka protahneme pruženku š. 5cm.



6, Ramínka prošijeme ve 2 řadách s nataženou pruženkou.



7, Ramínka našijeme na ZD.



8, Ramínka sešijeme s náramenicemi. 9, Průkrčník olemujeme proužkem na čtvrtiny. U náramenic založíme dovnitř.





10, Olemujeme průramky pružkem na čtvrtiny. Na koncích založíme dovnitř.



11, Díly sukně sešijeme na bocích.



12, Spodní lem sukně začistíme a založíme.



13, Sukni sešijeme s horním dílem.



14, Šev v pase olemujeme lehce nataženou lemovací pružkou.

